

Überbauung Weinberg

Bauherr

Fernand Cina SA, Salgesch

Ort

Salgesch (VS)

Bauzeit

2015-...

Bausumme

CHF ca. 15 Mio.



Objektbeschreibung

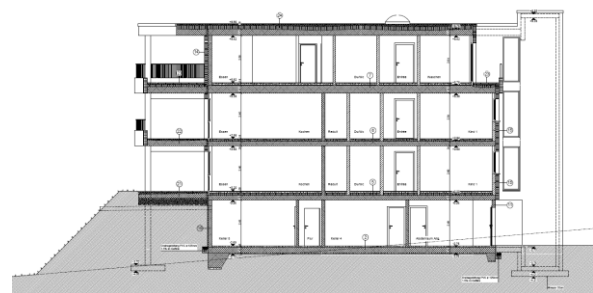
- 4-geschossiges Wohngebäude
- 1 Geschoss teilweise im Untergrund

Unsere Leistungen

- Erdbebenbemessung
- Tragwerksplanung
- Ausschreibung Beton- und Stahlbetonarbeiten
- Ausführungsplanung
- Baukontrollen

Herausforderung

- Variable Fundationstiefen je nach Gebäude
- Mässige Baugrundverhältnisse (Materialersatz)
- Geschwungene Grundrissform der Wohngeschosse
- Vorfabrizierte Betonbauteile



Gebäudeschnitt



Situation



Bodenplatte Haus 2



Ansicht Rohbau Haus 1



Ansicht Rohbau Haus 1 und 2