

MFH Bine

Bauherr

Lukas Delz, Bonaduz

Ort

Gampel (VS)

Bauzeit

2015-2016

Bausumme

CHF ca. 5 Mio.



Objektbeschreibung

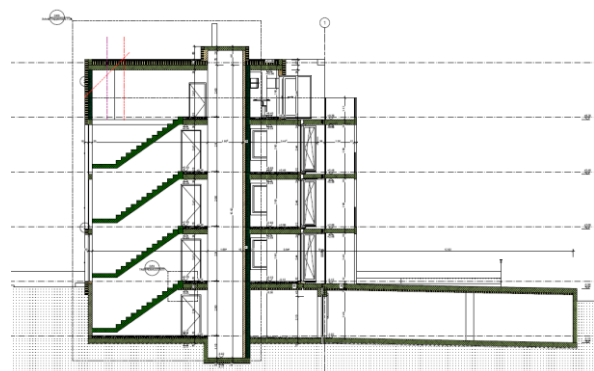
- 5-geschossiges Wohngebäude
- 1 Geschoss im Untergrund
- Parkhalle im UG (neben Gebäude)

Unsere Leistungen

- Erdbebenbemessung
- Tragwerksplanung
- Ausschreibung Beton- und Stahlbetonarbeiten
- Ausführungsplanung Hochbau/Umgebungsmauer
- Baukontrollen

Herausforderung

- Kurze Bauzeit für UG
- Parkhalle als Flachdecke (ohne Unterzüge, etc.)
- Sichtbetonwände und Decken in Garage und Wohnungen
- Fugenlose Attikabrüstungen in Sichtbeton



Gebäudeschnitt



Baugrube



Bodenplatten



Decke 2.OG



Ansicht Rohbau